



## Dit is een samenvatting van de activiteiten in 2022 van het EFRO-programma 2014-2020 van het Brussels Hoofdstedelijk Gewest

In deze samenvatting wordt de context van deze activiteiten geschetst, worden de belangrijkste up-to-date cijfers van het EFRO-programma 2014-2020 gegeven alsook enkele voorbeelden van belangrijke verwezenlijkingen in 2022.

Het Europese cohesiebeleid is het belangrijkste instrument van de EU voor investeringen en solidariteit. Het heeft tot doel de verschillen tussen regio's te verkleinen, economische activiteit en groei te creëren en te ondersteunen, innovatie aan te moedigen en sociale integratie te bevorderen. Het beïnvloedt dus het dagelijks leven van mensen en is goed voor bijna 1/3 van de totale begroting van de EU! Het beleid wordt uitgevoerd via fondsen, waaronder het EFRO (Europees Fonds voor Regionale Ontwikkeling).

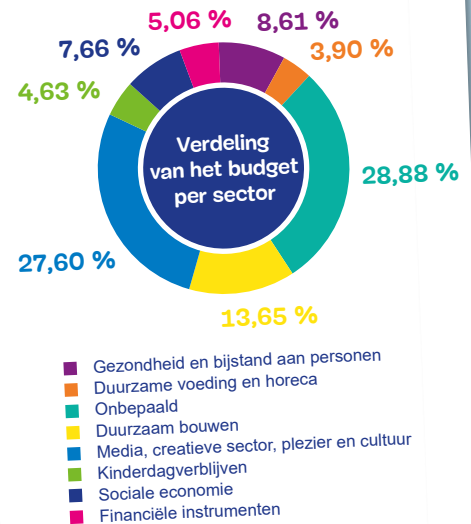
In Brussel heeft de regering het beheer en de coördinatie van het fonds toevertrouwd aan de Directie EFRO (Gewestelijke Overheidsdienst Brussel). Deze beheert een meerjarige begroting (7 jaar + 3 om projecten af te ronden indien nodig\*) die gepaard gaat met een operationeel programma dat de thema's en ambities vastlegt.

### Het EFRO-programma << 2014-2020 >>



202 miljoen  
Euro

59 projecten en  
3 mechanismen voor  
voordelige kredieten  
aan ondernemingen  
(financiële instrumenten)



#### PIJLER 1

Twee van de doelstellingen

18%

van het budget

> 16 onderzoeksbanen gecreëerd  
> 150 bedrijven ondersteund

- Meer middelen voor onderzoek
- Meer innovatie bij kmo's



#### PIJLER 2

Een van de doelstellingen > 500 KMO's ondersteund

37%

van het budget

- Créer de nouvelles PME
- Soutenir le développement des PME bruxelloises (dont l'emploi)



#### PIJLER 3

Een van de doelstellingen > 5000 ton extra gerecycleerd afval

27%

van het budget

- De energietransitie van kmo's en openbare infrastructuren versterken
- De milieukwaliteit van de stedelijke gebieden verbeteren
- Verontreinigde bodems saneren
- Nog meer afval in grondstoffen omzetten



#### PIJLER 4

Een van de doelstellingen > 10.700m<sup>2</sup> gebouwd of gerenoveerd

15%

van het budget

- De uitrusting (cultuur - kinderopvang) en de burgerparticipatie in achtergestelde wijken ontwikkelen
- Het aanbod aan sociale en gezondheidsdiensten voor de kansarme bevolking en wijken verbeteren



#### PIJLER React-EU

Een van de doelstellingen > 58 bedrijven ondersteund

03%

van het budget

- De heropleving na COVID-19 ondersteunen (toerismesector, horeca, enz.)

## 2022, een jaar dat opnieuw bol stond van de activiteiten!

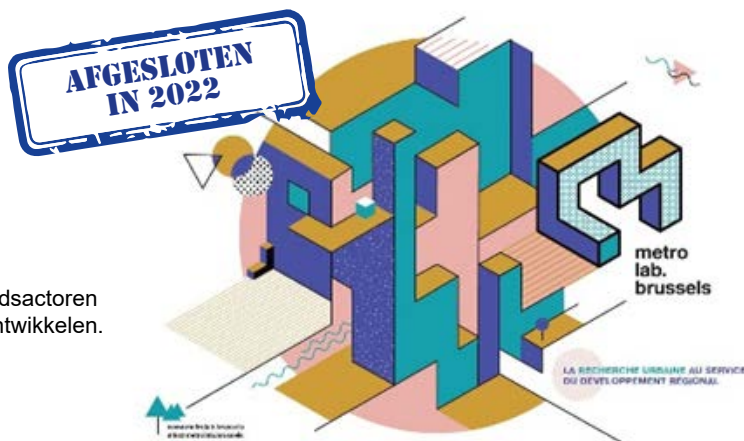
### AXE 1

#### PROJECT METROLAB

Actieonderzoeksproject rond 3 thema's: inclusie, ecologie en stadsproductie.

Hierdoor kreeg het laboratorium een beter inzicht in de verschillende problemen waarmee steden worstelen en konden er pistes worden voorgesteld aan de overheidsactoren opdat ze relevante en duurzame oplossingen kunnen ontwikkelen.

Publicaties beschikbaar op [metrolab.brussels](http://metrolab.brussels)



### AXE 2



#### PROJECT NOVACITY GATE

Creatie van 16 ateliers op een oppervlakte van 7.600 m<sup>2</sup> voor kmo's in een complex waar ook wooneenheden zijn.

UEen innovatief project qua stedelijke integratie van economische functies, qua stedelijke mix en qua diversiteit van woningen die inspelen op de economische expansie van Anderlecht.

### AXE 3

#### PROJECT GROTE HAL (LIBELCO)

Renovatie van een voormalige industriële site in de Kanaalwijk.

De hal is nu een overdekte openbare ruimte die voor iedereen het hele jaar door toegankelijk is. De hal zorgt voor meer zuurstof en verloop in deze zeer drukke wijk.



Alle ondersteunde projecten staan op onze website [www.efro.brussels](http://www.efro.brussels) (deel programma 2014-2020).

Wil je meer weten over de vooruitgang van elk project of over ons nieuwe programma voor 2021-2027? Volg dan onze netwerken, bezoek een van de projectsites of neem gerust contact met ons op!

Directie EFRO  
Brussels International  
Gewestelijke Overheidsdienst Brussel  
Evi Cornelis, Directrice  
Sint-Lazarusplein 2 - 1035 Brussel  
+32 2 800 3874  
[feder@sprb.brussels](mailto:feder@sprb.brussels)

