



SERVICE PUBLIC RÉGIONAL DE BRUXELLES



Union Européenne

Fonds Européen de Développement Régional

Europese Unie

Europees Fonds voor Regionale Ontwikkeling

FEDER Academy — EFRO Academy

Séminaire / Seminarie

Media, creatieve sectoren en toerisme

Média, secteurs créatifs et tourisme



SERVICE PUBLIC RÉGIONAL DE BRUXELLES



Union Européenne

Fonds Européen de Développement Régional

Europese Unie

Europees Fonds voor Regionale Ontwikkeling

Plan

1. Introduction
2. La stratégie FEDER et les filières porteuses
3. La filière média, secteurs créatifs et tourisme
4. Discussion sur les projets

1. Introduction

- Objectifs de cet atelier :
 - Montrer comment le PO appuie le développement de filières porteuses en termes d'emplois pour les bruxellois
 - Discuter des projets liés à la filière média, secteurs créatifs et tourisme
 - Opérer des regroupements, consolider et approfondir les idées et pistes de projets
 - FAQ

2. La stratégie FEDER et les filières porteuses

EEN OPERATIONEEL PROGRAMMA IN LIJN MET EEN LOGISCHE OPWAARDERING VAN DE GROEIFILIÈRES

- Overeenkomstig het door de EU aangeprezen principe van intelligente specialisatie concentreert het operationele programma zich op de ondersteuning, in een geïntegreerde logica, van de economische groeifilières voor werkgelegenheid voor de Brusselaars
- De ontwikkeling van de groeifilières is een integratieprincipe van het programma

Ontwikkeling van
de groeifilières

Territorialisatie voor de
projecten op gebied
van infrastructuur

As 1 : HET ONDERZOEK VERSTERKEN EN DE OVERDRACHT
EN HET ONTSTAAN VAN INNOVATIE VERBETEREN

As 2 : HET ONDERNEMERSCHAP VERSTERKEN EN DE
ONWIKKELING VAN KMO'S IN DE GROEIFILIERES
VERBETEREN

As 3 : DE ONTWIKKELING VAN EEN CIRCULAIRE
ECONOMIE EN HET RATIONEEL GEBRUIK VAN
NATUURLIJKE RIJKDOMMEN IN DE GROEIFILIERES
ONDERSTEUNEN

As 4. HET LEVENSKADER VERBETEREN VAN DE
KWETSBARE BUURTEN EN BEVOLKINGSGROEPEN

**Het
stadsmeta
bolisme
van het
Gewest
verbeteren**

LE CONCEPT DE FILIÈRE

Rassembler, dans une stratégie commune...

Des activités qui concourent à la réalisation d'activités économiques similaires ou complémentaires...

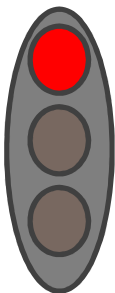
Des acteurs privés, des opérateurs publics, des entreprises, des centres de recherche, des centres de formations, etc. dans une démarche intégrée / systémique...

de nature à contribuer à l'amélioration du fonctionnement du métabolisme urbain de la Région

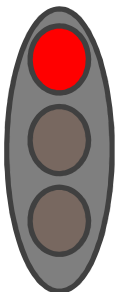
LE CONCEPT DE FILIÈRE

- Les projets inscrits dans les filières devront :
 - Montrer en quoi ils répondent à un besoin identifié au sein de la Région
 - Montrer en quoi il s'inscrit dans une ou plusieurs filières porteuses et comment il va contribuer au développement de cette filière en RBC (montrer où il intervient et quels liens il développe avec les autres acteurs de la filière)
 - La seule inscription dans la thématique de la filière ne suffit pas (projet isolé), il faut montrer comment le projet contribue à la consolidation de la filière sur le territoire par une approche intégrée (Cf. importance des partenariats)

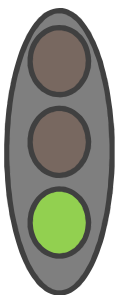
EXEMPLES



Projet qui ne s'inscrit dans aucune filière et qui ne répond pas à un enjeu prioritaire.

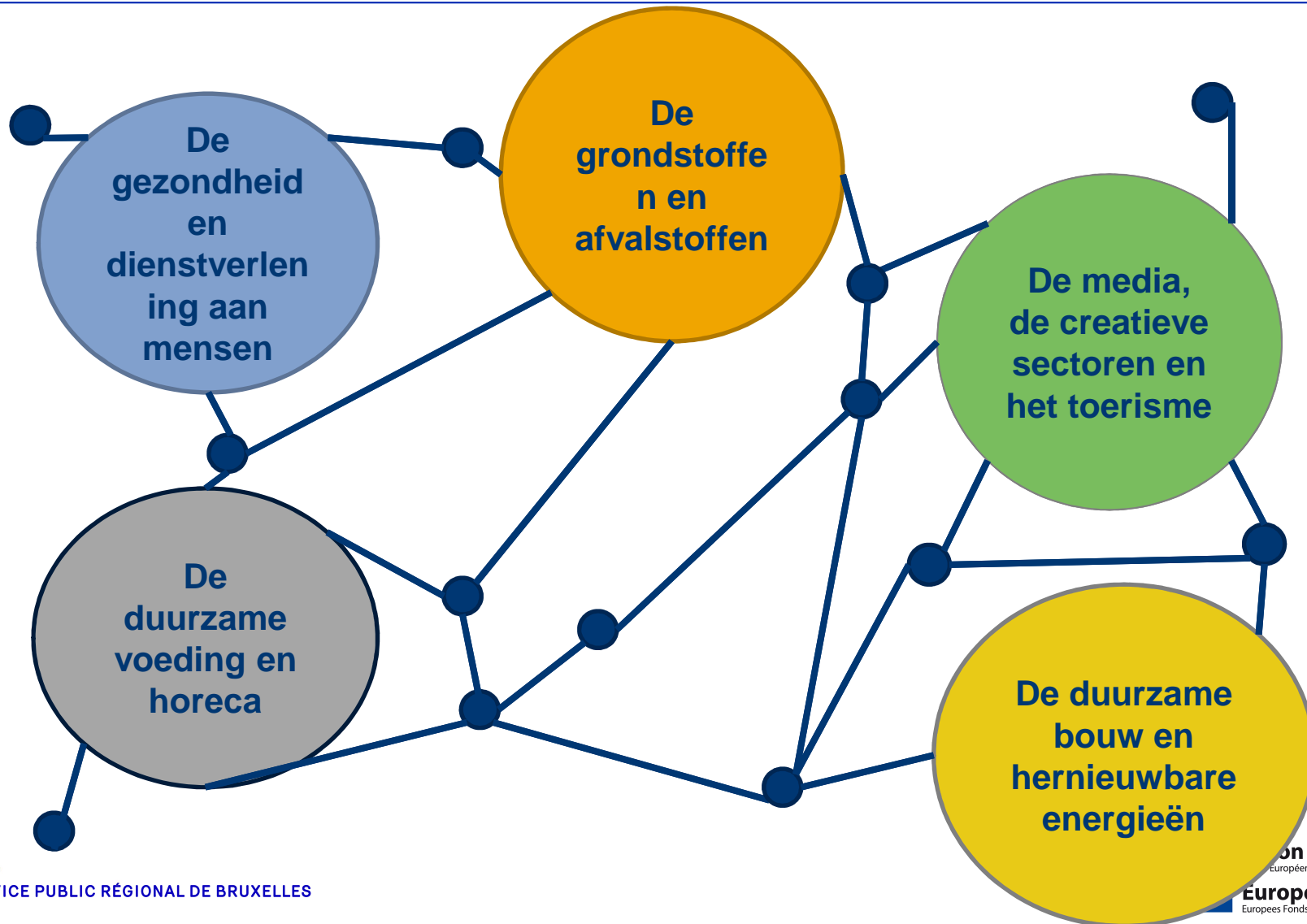


Projets portés par un seul acteur alors que des partenariats seraient souhaitables
Projets « ovni », sortis de nulle part => maturation nécessaire

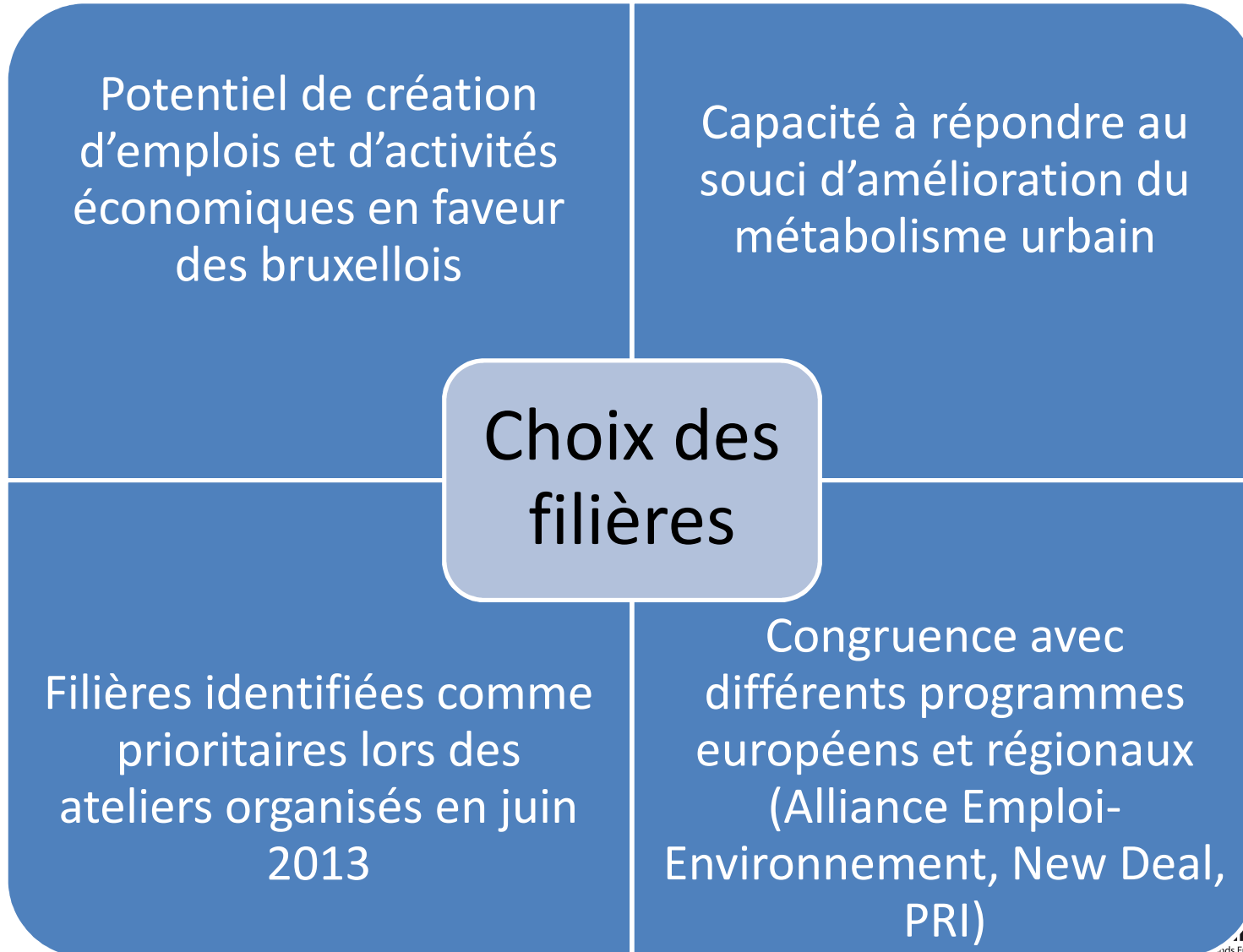


Projets multipartenaires, équilibrés, impliquant des acteurs de différents « mondes » (public, recherche, privé, associatif)

GEÏDENTIFIEERDE FILIÈRES



LE CHOIX DES FILIÈRES



3. La filière média, secteurs créatifs et tourisme

LA FILIÈRE MÉDIA, SECTEURS CRÉATIFS ET TOURISME – QUELQUES DONNÉES CONCERNANT L'INDUSTRIE AUDIOVISUELLE

- Présentation de Noël Magis – Bruxelles Image

L'industrie audiovisuelle en



RÉGION DE BRUXELLES-CAPITALE
BRUSSELS HOOFDSTEDELIJK GEWEST

Noël Magis – juin
2014

Préambule

- **Différentes approches sont possibles**
 1. **Approche sectorielle**
 2. **Approche territoriale**
 3. **Approche par cluster**
 4. **Approche création d'emploi**
 5. **Approche institutionnelle**

- **Il est donc important que les éléments de langages (termes, notions et concepts) utilisés par les différents acteurs recouvrent une même réalité.**

1. Approche sectorielle

Point de départ : la **notion de ICC** définie par l'Europe additionnée des activités et services annexes qui y sont directement liées

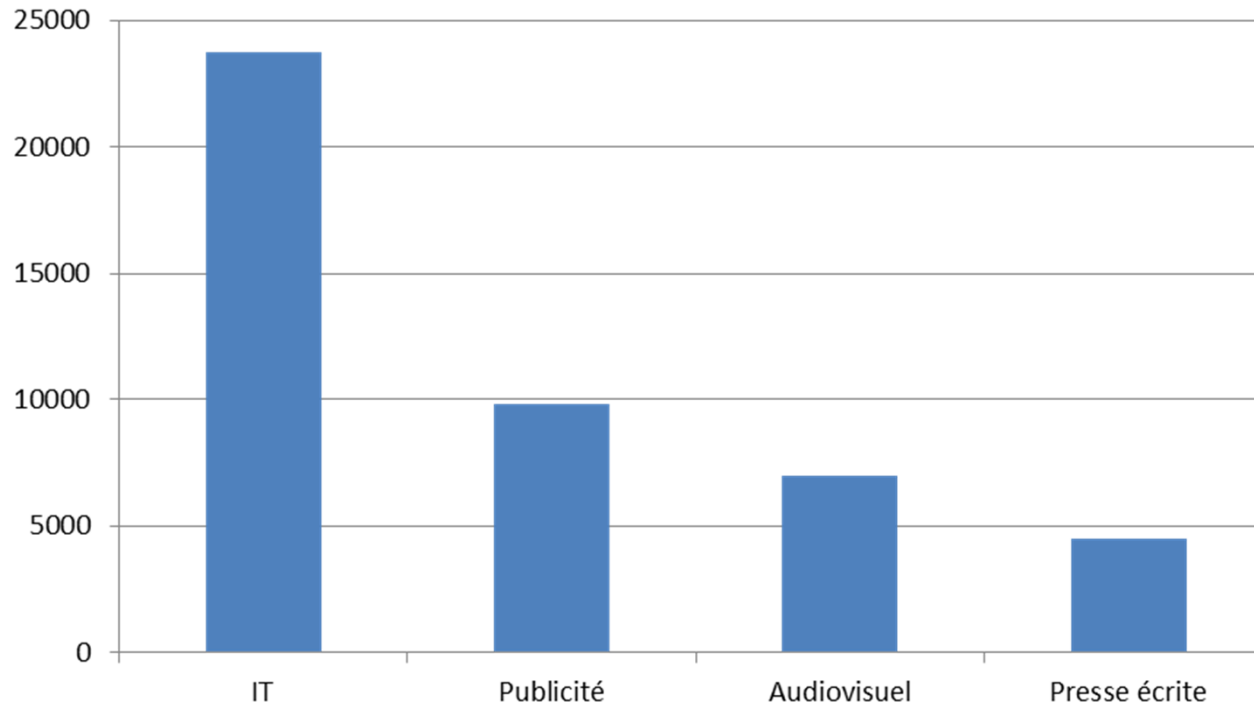
Pour rappel

CIRCLES	SECTORS	SUB- SECTORS	CHARACTERISTICS
CORE ARTS FIELD	Visual arts	Crafts Paintings – Sculpture – Photography	<ul style="list-style-type: none"> Non industrial activities. Output are prototypes and "potentially copyrighted works" (i.e. these works have a high density of creation that would be eligible to copyright but they are however not systematically copyrighted, as it is the case for most craft works, some performing arts productions and visual arts, etc).
	Performing arts	Theatre - Dance – Circus - Festivals.	
	Heritage	Museums – Libraries - Archaeological sites - Archives.	
CIRCLE 1: CULTURAL INDUSTRIES	Film and Video		<ul style="list-style-type: none"> Industrial activities aimed at massive reproduction. Outputs are based on copyright.
	Television and radio		
	Video games		
	Music	Recorded music market – Live music performances – revenues of collecting societies in the music sector	
	Books and press	Book publishing - Magazine and press publishing	
CIRCLE 2: CREATIVE INDUSTRIES AND ACTIVITIES	Design	Fashion design, graphic design, interior design, product design	<ul style="list-style-type: none"> Activities are not necessarily industrial, and may be prototypes. Although outputs are based on copyright, they may include other intellectual property inputs (trademark for instance). The use of creativity (creative skills and creative people originating in the arts field and in the field of cultural industries) is essential to the performances of these non cultural sectors.
	Architecture		
	Advertising		
CIRCLE 3: RELATED INDUSTRIES	PC manufacturers, MP3 player manufacturers, mobile industry, etc...		<ul style="list-style-type: none"> This category is loose and impossible to circumscribe on the basis of clear criteria. It involves many other economic sectors that are dependent on the previous "circles", such as the ICT sector.

: "the cultural sector"
 : "the creative sector"

1. Approche sectorielle

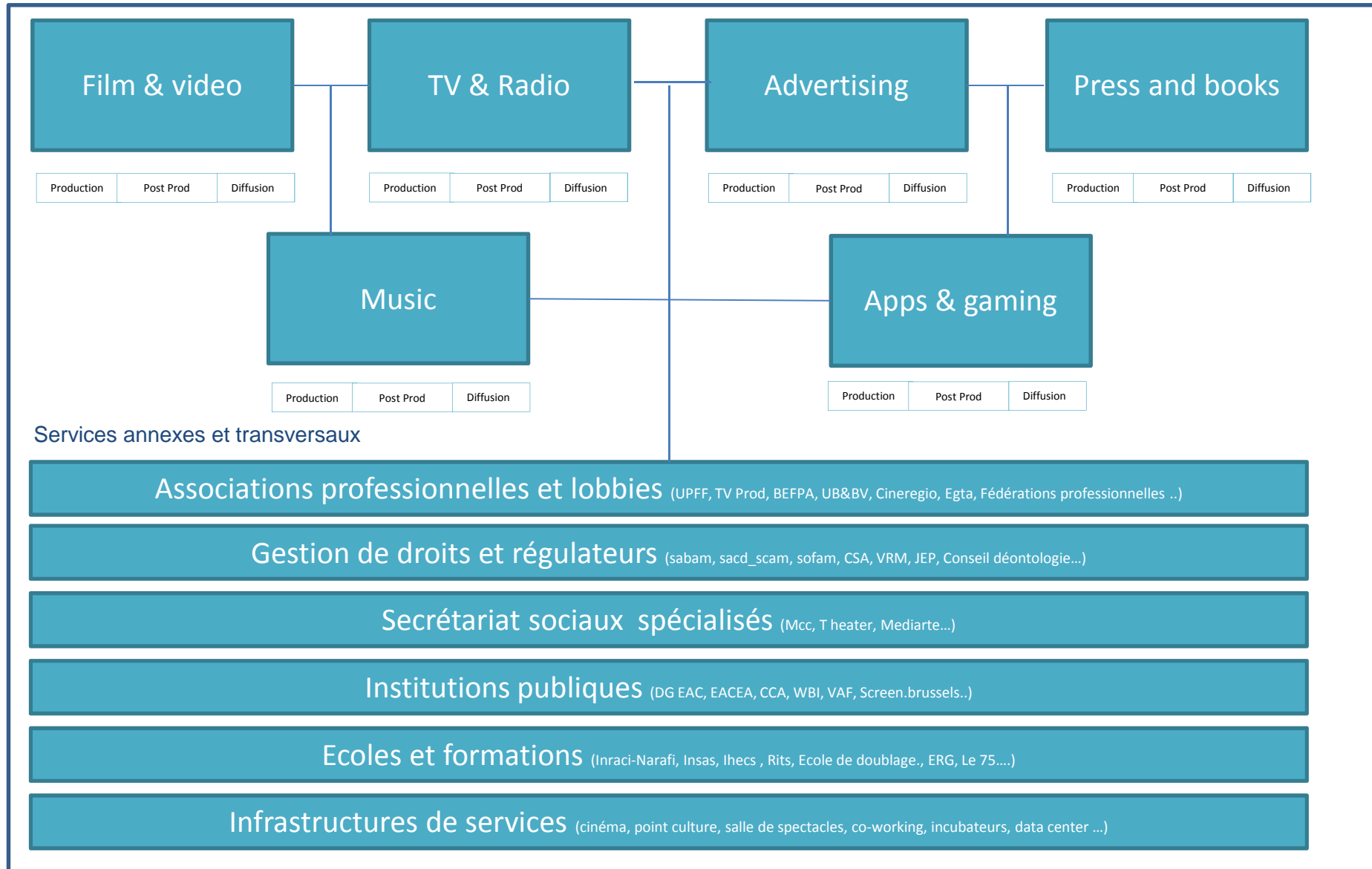
- **Emploi** du secteur multimédia au sens large : **53.598 personnes** en 2010



Source Impulse.be

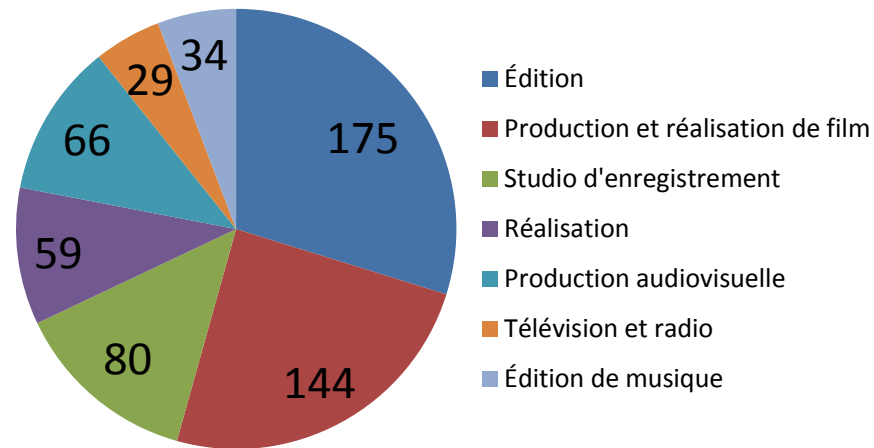
1. Approche sectorielle

On peut également définir la notion de «**media**» d'une façon **holistique**



1. Approche sectorielle

- **Plus de 500 entreprises bruxelloises** (source: Brussels Invest & Export)



- **Grandes entreprises** à Bruxelles: RTBF, RTL, Belgacom, Mobistar, VOO, Rossel, IPM...
- **162 maisons de production**
- 245 entreprises spécialisées dans la **post production**
- 45 entreprises **services spécialisés**
- 6 **hautes écoles** spécialisées dans l'audiovisuel (+/- 300 diplômés par an)
- **Spin-offs** de l'ULB/VUB : SoftKinetic, Universum Digitalis et Collibra
- 70 entreprises membres du **cluster Screen.brussels**

2. Approche territoriale

Cette approche est clairement liée à l'organisation territoriale de ces activités en Région de Bruxelles Capitale

Les entreprises audiovisuelles au sens larges sont majoritairement concentrées sur **3 zones**.

Attention toutefois qu'il existe des exceptions notoires

Evere-Schaerbeek

Outre la RTBF, la VRT, RTL-TVI, Be TV, NRJ-Nostalgie ou Keynews TV, on y retrouve des acteurs majeurs comme Studio Equipe (5.000m² Avenue Mommaerts), Twenty Century Fox (Rue de Genève), Rec&Roll (Rue Colonel Bourg), EyeLite, KGS, TSF (Boulevard Général Wahis), Duplivideo (Avenue des Désirs), Artemis Production, Media Res, (Bld Reyers), Paprika, Agent, Stromboli (Rue Gustave Hubert), Dame Blanche - Agent double (Rue des Cultivateurs), Studio 5/5 Rue (Général Leman), Lovo Four Tunes (Rue Général Tombeur), Ebuco (Avenue Victor Jacobs, To Do Today (Avenue Boileau), Arizona, Banana Films (Rue Philomène), Exit 399, Twins (Place des Carabiniers), Everlasting (Square Plasky), De Filistijnen (Avenue Huart Hamoir), ADN (rue Artan), Pix IT (Avenue Rogier), Kaos (Avenue Emile Max)...C'est également dans cette zone que se trouve les anciens studios LBO avenue Ariane qui présentent un très beau potentiel de reconversion.

Forest-Saint Gilles - Midi

Escape.Lab (Rue de l'Abattoir), La Parti, Alea Jacta, (Rue du Fort), Novak Prod, Mucho (Rue Guillaume Tell), Helicotronc (Avenue Jef Lambeaux), Studio 43 (Avenue de la Victoire), Take 5, Eklectic Production (Avenue du Roi), Buf Belgium (chaussée de Charleroi), Be Zoom (Bld Humanité), Dubbing Brothers (Avenue de Scheut), N Wave (Rue des Alliés), Nexus (Rue Marguerite Bervoets), Tevizz (Rue Bara), Ross Video Belgium (Rue des Vétérinaires) ...

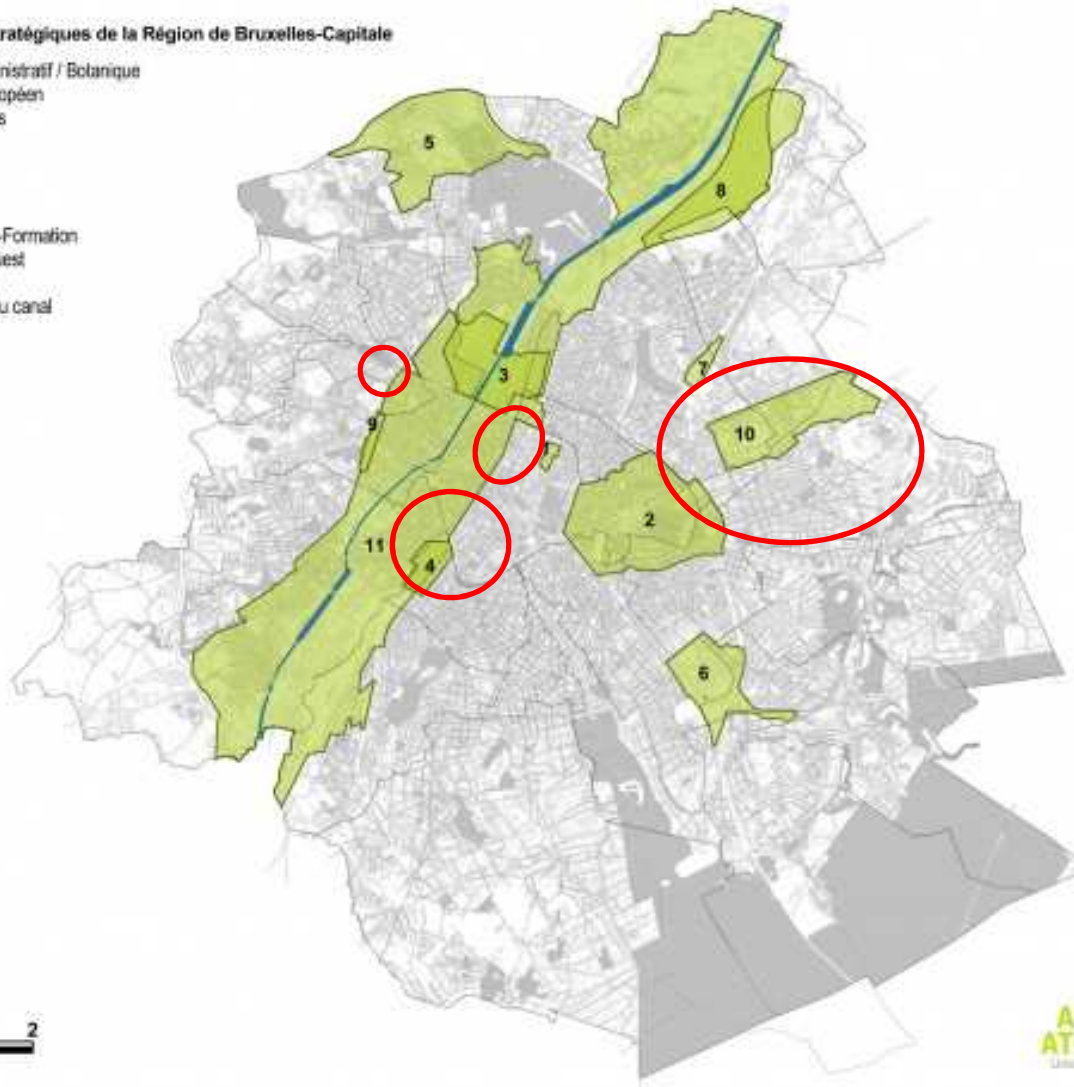
Koekelberg-Canal

Sonicville, Easy Dub, Walking The Dog, The Fridge, OffWorld, Koekentroef, Nozon (qui occupent 6.000 m² Rue Deschampheler), Savage Film (Rue de Ribaucourt), Caviar (Avenue du Port), Czar, Epidemic, CCCP (Quai des Charbonnages)

Une 4^e zone doit être intégrée à la réflexion: le centre de Bruxelles Ville : projet Cinéma Palace, projet Marivaux, concentration des salles art& essais dans le centre de Bruxelles (Agora, Nova, Galeries, Arenberg...)

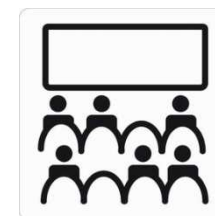
Les zones stratégiques de la Région de Bruxelles-Capitale

1. Centre administratif / Botanique
2. Quartier européen
3. Tour et Taxis
4. Midi
5. Heysel
6. Delta
7. Josaphat
8. Schaerbeek-Formation
9. Gare de l'Ouest
10. Reyers
11. Territoire du canal



3. Approche cluster

Cette approche est clairement liée à l'**accompagnement et l'encouragement de l'entrepreneuriat** dans le secteur de la création, transformation et diffusion de contenus sur tous types d'écrans. Le périmètre se détermine comme suit



Purposes

Media

Format

Expertise

Entreprise

Entertainment
Education
Persuasion
Information

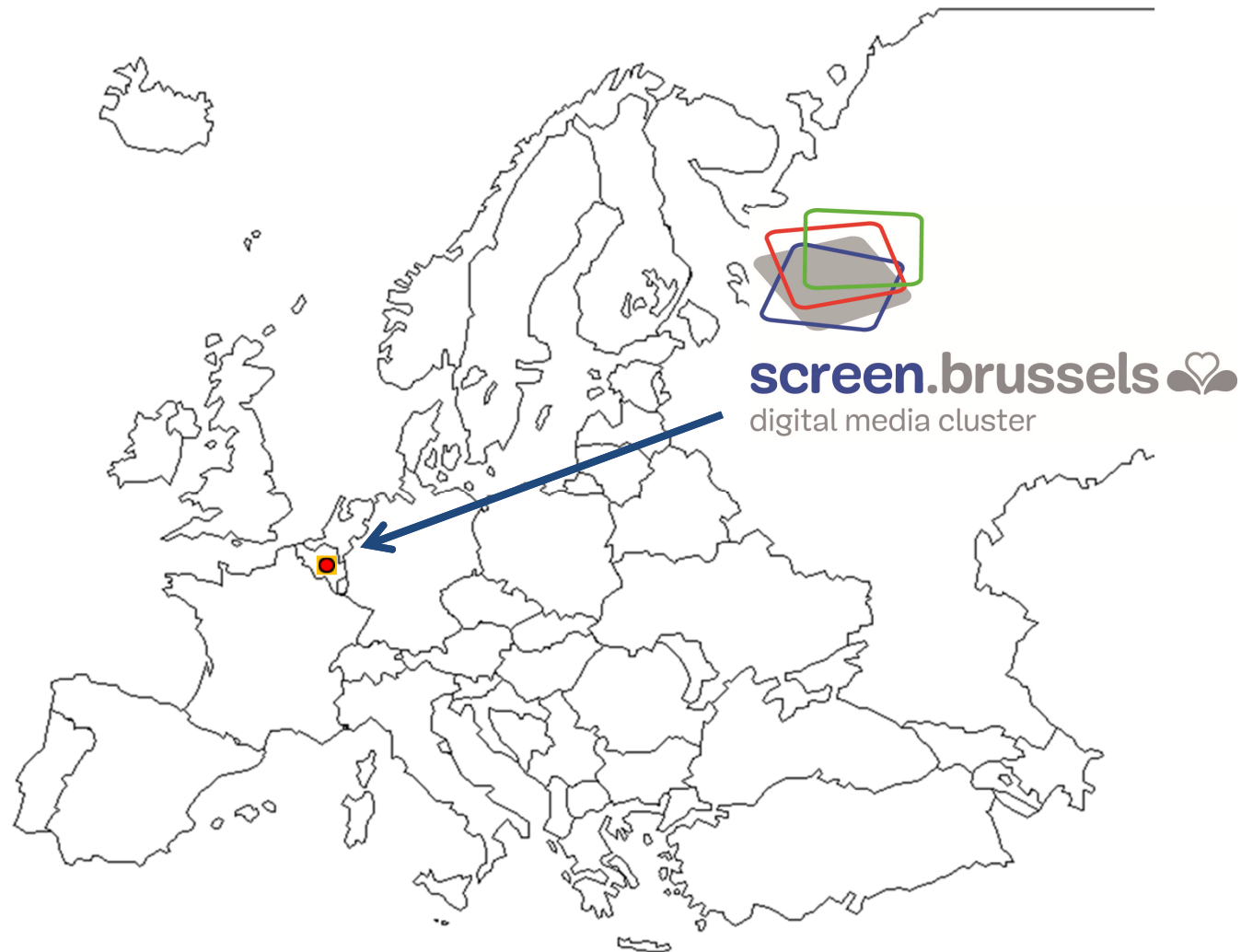
Big screens
 (cinema-event)
Medium screens
 (TV or monitor)
Small screens
 (web)
Mobile screens (mobile)
No « screens »
 (radio)

Video/Film HR
Video film LR
Audio
Interactive
3 D

Content creation
Production
Post production
Dissemination
Conservation

Cinema
TV
Animation
Advertising
Gaming
Press

3. Approche cluster



Our vision is to position the Brussels-Capital Region as a center of excellence

for audiovisual and related innovative technologies worldwide



5. Approche institutionnelle

Approche liée à la façon dont les **organismes régionaux s'organisent et se coordonnent** pour accompagner le secteur

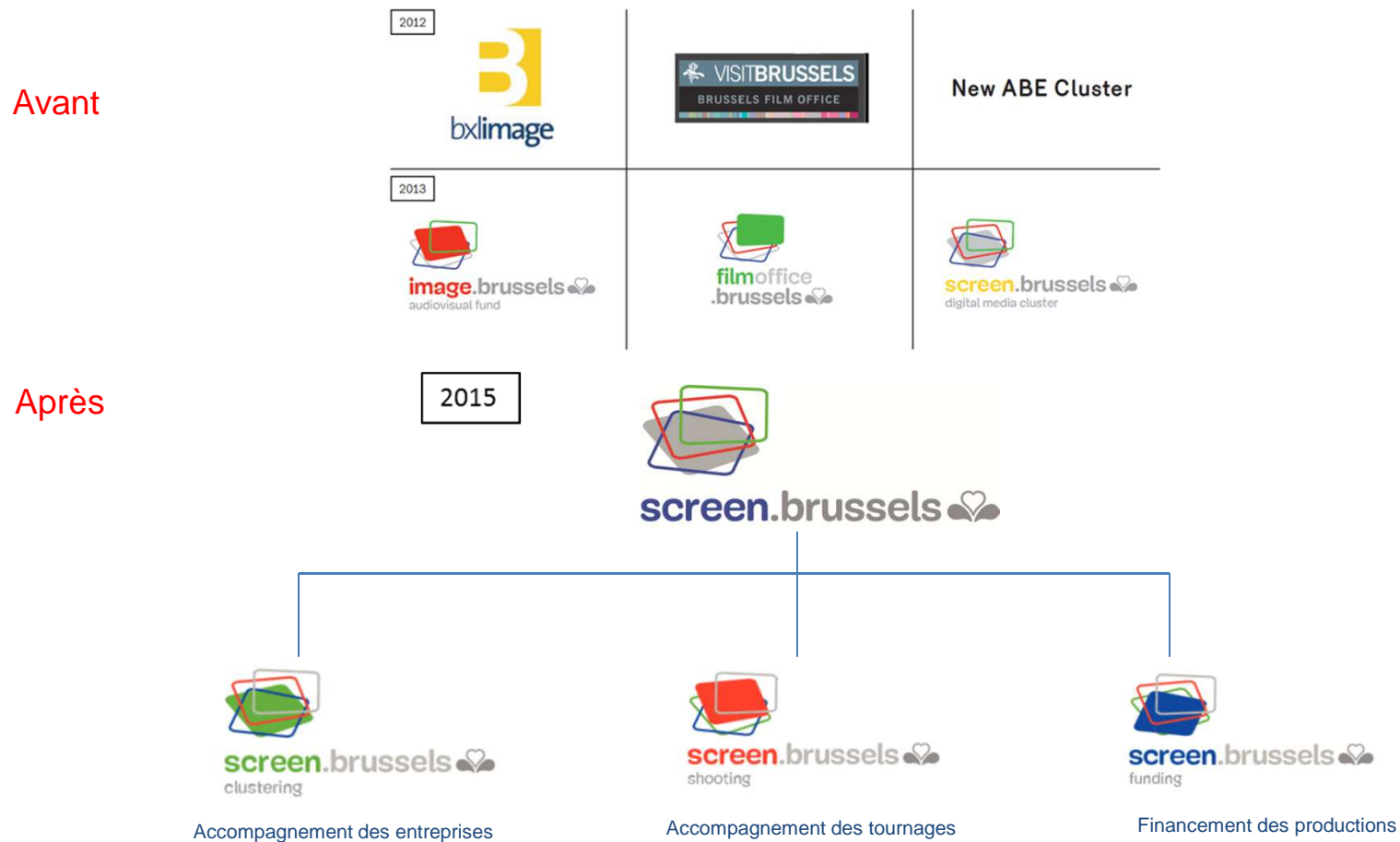
Une plateforme de concertation existe et travaille déjà: le board de **Screen Brussels**



5. Approche institutionnelle

Approche liée à la façon dont les **organismes régionaux s'organisent et se coordonnent** pour accompagner le secteur

Une structure (marque) régionale pour fédérer les initiatives: **Screen Brussels**



Recommandation

- **La notion de media doit être comprise dans une acception large du terme (vision holistique)**
- **Le périmètre est vaste, les enjeux importants et les moyens limités**
- **Nécessité d'une parfaite coordination entre les différents organismes régionaux concernés: (coordination des acteurs publics)**
- **Une bonne concertation avec tous les stakeholders impliqués (concertation public-privé)**

Questions ?

Noël Magis

nm@bruxellimage.be

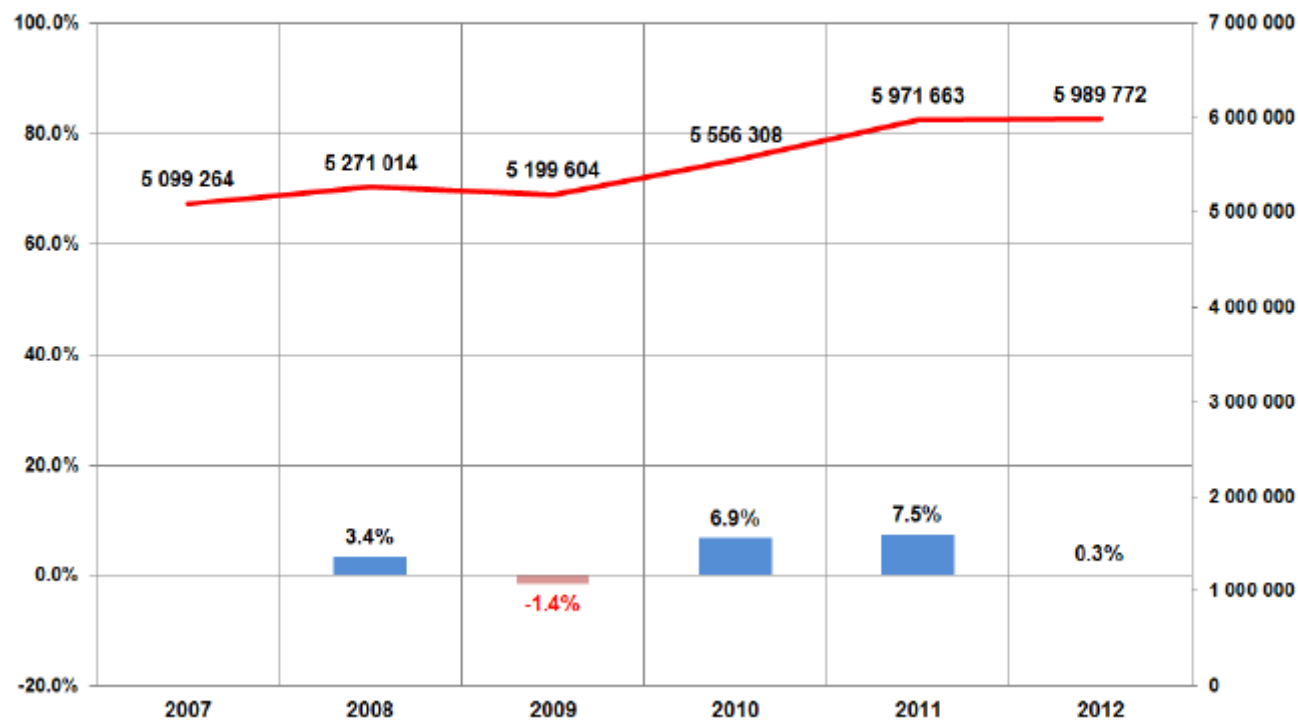
0475-40.93.11

LA FILIÈRE MÉDIA, SECTEURS CRÉATIFS ET TOURISME – QUELQUES DONNÉES CONCERNANT LE TOURISME

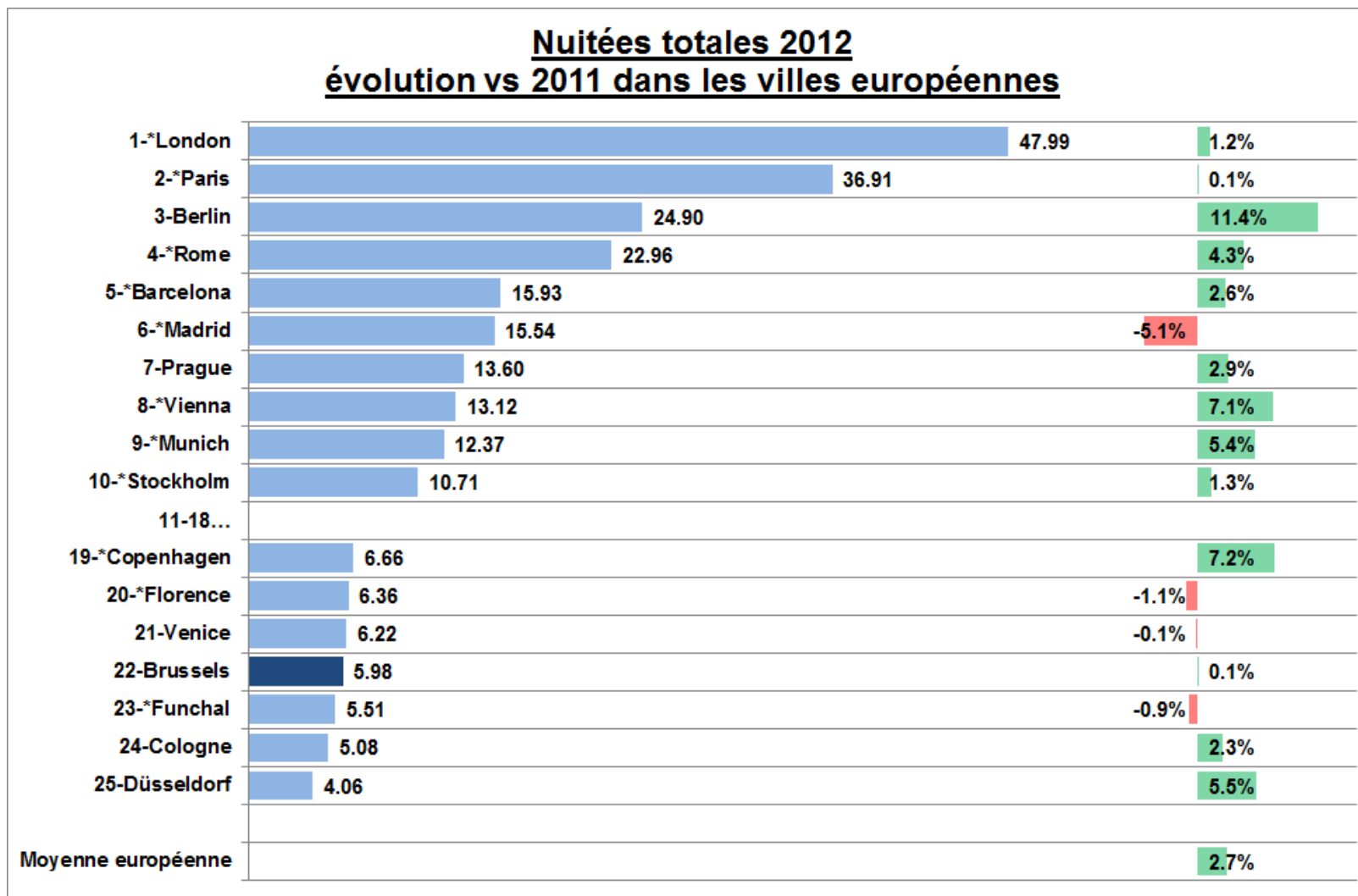
- Il s'agit d'un domaine d'activités liés à d'autres : Horeca, organisation d'événements, services culturels, etc.
- On dénombre, en 2002, 29.163 emplois salariés et 6.294 emplois indépendants liés au tourisme en RBC
- Il s'agit d'un secteur dont le volume d'emploi est en croissance
- Globalement, c'est dans l'Horeca que l'on dénombre le plus d'emplois touristiques. On observe cependant une croissance de l'emploi liés au tourisme dans d'autres secteurs : promotion et organisation d'événements, traduction, décoration, location, etc.

LA FILIÈRE MÉDIA, SECTEURS CRÉATIFS ET TOURISME — QUELQUES DONNÉES CONCERNANT LE TOURISME

Bednights by year & evolution YoY



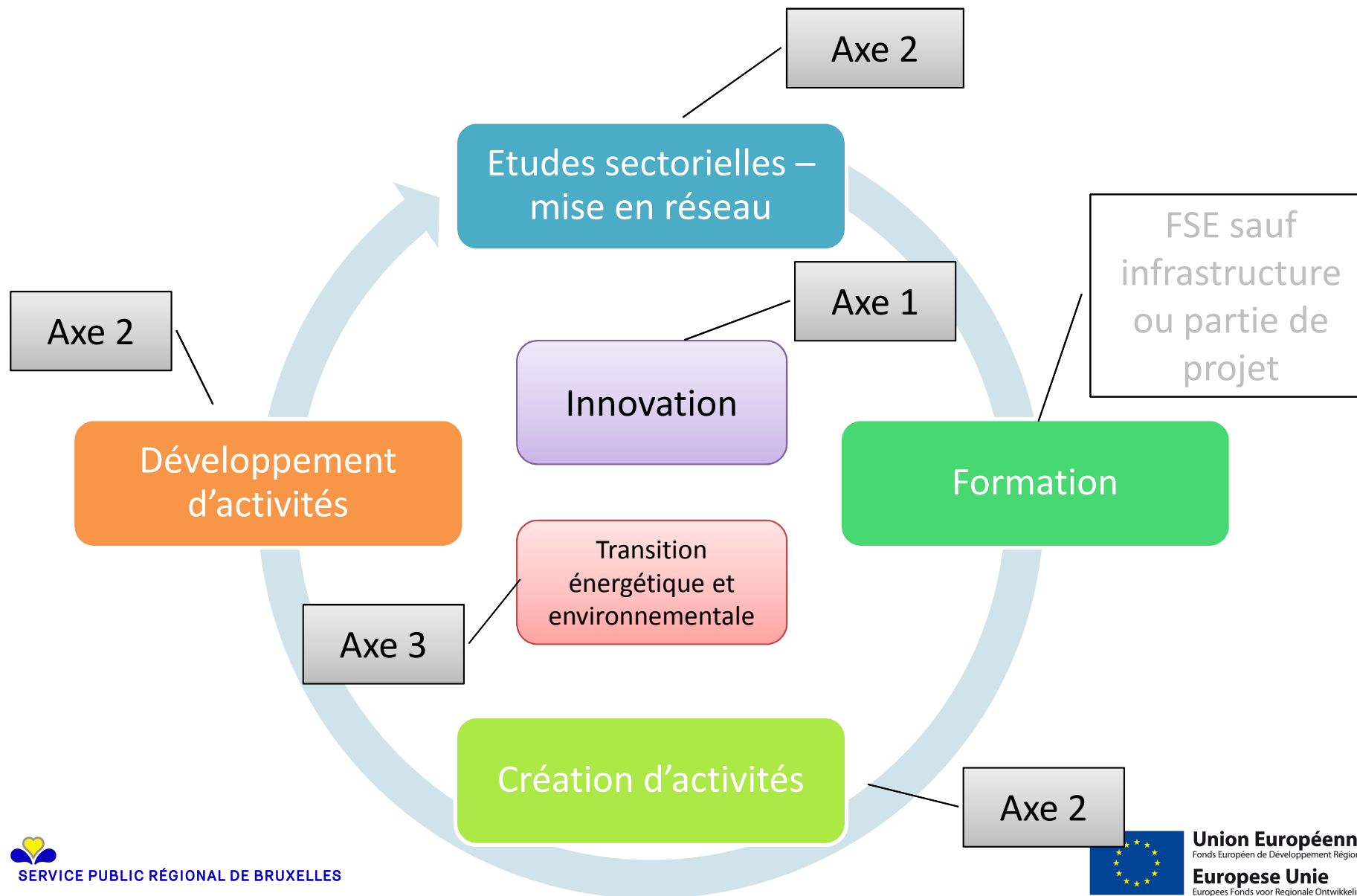
LA FILIÈRE MÉDIA, SECTEURS CRÉATIFS ET TOURISME – QUELQUES DONNÉES CONCERNANT LE TOURISME



LA FILIÈRE MÉDIA, SECTEURS CRÉATIFS ET TOURISME – QUELQUES DONNÉES CONCERNANT LES SERVICES CULTURELS ET TOURISTIQUES

- Avec ses 107 musées, Bruxelles est à la 3ème place européenne après Berlin (133) et Londres (115). Suivent Vienne, Budapest et Madrid (*Source : Eurostat – Audit Urbain, 2012*)

LE CYCLE DE DÉVELOPPEMENT DE LA FILIÈRE ET L'ACTION DU FEDER



QUELS TYPES D'ACTION POUR LE FEDER ?

AXE 1

Spécifiques doelstellingen

1.1 De capaciteiten voor toegepast onderzoek verhogen in verband met de prioritaire uitdagingen geïdentificeerd in de diagnose

1.2 De innovatie verhogen in de KMO's

Exemples de projet

Projet de recherche appliquée en matière d'industries créatives

Test de produits innovants en matière de design

QUELS TYPES D'ACTION POUR LE FEDER ?

AXE 2

Spécifiques doelstellingen

2.1 Nieuwe activiteiten creëren die tot tewerkstelling leiden met inbegrip van de sociale economie

2.2 De ontwikkeling van de KMO's verbeteren, met inbegrip van de projecten van sociale economie

Exemples de projets

Projet de soutien financier au démarrage d'entreprises dans le secteur de la mode et du design

Projet de cluster « industries créatives »

QUELS TYPES D'ACTION POUR LE FEDER ?

AXE 3

Specifieke doelstellingen

3.1. De energietransitie van de Brusselse KMO's versterken

3.2 De energietransitie in openbare infrastructuur en openbare huisvesting versterken

3.3 De milieukwaliteit verbeteren van de stedelijke gebieden

3.4 Ondersteuning van de verbetering van het stedelijke milieu door sanering van de verontreinigde bodems en verlaten industrieterreinen

Exemples de projets

Projets de coaching aux enjeux énergétiques auprès des entreprises

QUELS TYPES D'ACTION POUR LE FEDER ?

AXE 4

Exemples de projets

Spécifiques doelstellingen

4.1 Het aantal opvangplaatsen verhogen voor het onthaal van jonge kinderen

4.2 Het infrastructuraanbod versterken alsook het aanbod van culturele uitrustingen in de achtergestelde wijken

4.3 De deelname van de inwoners aan de stedelijke dynamiek en de stedenbouwkundige projecten in de achtergestelde wijken versterken

- Projet d'école de cinéma des quartiers
- Projet de maison des industries créatives et culturelles dans un quartier



4. Discussion sur les projets

TABLES DE DISCUSSION

- **Axe 1** : Augmenter les capacités de **recherche appliquée** (OS 1.1) et accroître l'**innovation** au sein des PME/TPE (OS 1.2.)
- **Axe 2 - OS 2.1 : Création de nouvelles activités** (y compris l'économie sociale) sensibilisation, soutien, valorisation des gisements d'innovation sociale et **OS 2.2 : Développement d'activités** : accompagnement stratégiques et filières, infrastructures, EES
- **Axe 4** : **amélioration du cadre de vie des quartiers et des populations fragilisées**, infrastructures culturelles, dispositifs participatifs, inclusion des habitants

Fil rouge du workshop


- Quels enjeux par rapport au PO (axe et objectifs spécifiques)?
- Quels enjeux en terme de filières?
- Quelles coopérations renforcer?
- Quelle plus value en RBC?



Het vervolg...

14/05 : Begin
projectoproep

25/07 : Einde
projectoproep



Datum	Thema's van de workshops
14/05	<i>Selectiecriteria</i>
27/05	<i>Administratieve vragen</i>
03/06	<i>Territoriale dualisering</i>
06/06	<i>Duurzaam bouwen en hernieuwbare energie</i>
10/06	<i>Duurzame voeding en HORECA</i>
13/06	<i>Gezondheid en diensten voor personen</i>
17/06	Media, creatieve sectoren en toerisme
20/06	Grond- en afvalstoffen
24/06	Overkoepelende projecten en prioritaire uitdagingen

Dank voor uw aandacht !

cecilia.dedecker@bdo.be

**Merci pour votre
attention !**

QUID DE LA FORMATION AU SEIN DU FEDER ?

- Le FEDER peut soutenir des projets de formation de différentes manières :
 - Projets de coaching en lien avec l'entrepreneuriat et le développement d'activité (axe 2 – os 2.1 et 2.2)
 - Projet de veille et d'identification des besoins de formation dans une filière (axe 2 – OS 2.2)
 - Projet d'infrastructures dédiée à la formation (axe 2 – OS 2.2)
- Le FEDER ne soutient pas les projets de formation « pure » (→ FSE). Il peut toutefois soutenir des projets qui comportent un volet formation

- Les projets devront
 - Se situer dans un OS
 - Montrer en quoi ils répondent à un besoin (enjeu) de la filière en RBC
 - Montrer sur quel chaînon du cycle ils se trouvent