



SERVICE PUBLIC RÉGIONAL DE BRUXELLES



**Union Européenne**

Fonds Européen de Développement Régional

**Europese Unie**

Europees Fonds voor Regionale Ontwikkeling

# FEDER Academy

—

# EFRO Academy

Séminaire 06/06 : construction  
durable et énergies renouvelables

Seminarie 06/06 : duurzaam bouwen  
en hernieuwbare energie



SERVICE PUBLIC RÉGIONAL DE BRUXELLES



**Union Européenne**

Fonds Européen de Développement Régional

**Europese Unie**

Europees Fonds voor Regionale Ontwikkeling

# Plan

1. Introduction
2. La stratégie FEDER et les filières porteuses
3. La filière construction durable et énergies renouvelables
4. Discussion sur les projets

# 1. Introduction

- Objectifs de cet atelier :
  - Montrer comment le PO appuie le développement de filières porteuses en termes d'emplois pour les bruxellois
  - Discuter des projets liés à la filière construction durable et énergies renouvelables
  - Opérer des regroupements, consolider et approfondir les idées et pistes de projets
  - FAQ

## 2. La stratégie FEDER et les filières porteuses

# EEN OPERATIONEEL PROGRAMMA IN LIJN MET EEN LOGISCHE OPWAARDERING VAN DE GROEFILIERES

- Intelligente specialisatie (EU principe)
- Ondersteuning van filieres
- Geïntegreerde logica
- Doelstelling : werkgelegenheid voor de Brusselaars

Ontwikkeling van  
de groeifilières

Territorialisatie voor de  
projecten op gebied  
van infrastructuur

As 1 : HET ONDERZOEK VERSTERKEN EN DE OVERDRACHT  
EN HET ONTSTAAN VAN INNOVATIE VERBETEREN

As 2 : HET ONDERNEMERSCHAP VERSTERKEN EN DE  
ONWIKKELING VAN KMO'S IN DE GROEIFILIERES  
VERBETEREN

As 3 : DE ONTWIKKELING VAN EEN CIRCULAIRE  
ECONOMIE EN HET RATIONEEL GEBRUIK VAN  
NATUURLIJKE RIJKDOMMEN IN DE GROEIFILIERES  
ONDERSTEUNEN

As 4. HET LEVENSKADER VERBETEREN VAN DE  
KWETSBARE BUURTEN EN BEVOLKINGSGROEPEN

**Het  
stadsmeta  
bolisme  
van het  
Gewest  
verbeteren**

## LE CONCEPT DE FILIÈRE

Rassembler, dans une stratégie commune...

Des activités qui concourent à la réalisation d'activités économiques similaires ou complémentaires...

Des acteurs privés, des opérateurs publics, des entreprises, des centres de recherche, des centres de formations, etc. dans une démarche intégrée / systémique...

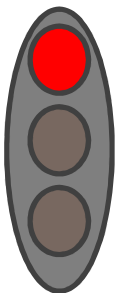
de nature à contribuer à l'amélioration du fonctionnement du métabolisme urbain de la Région



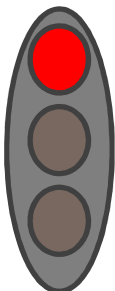
## LE CONCEPT DE FILIÈRE

- Les projets inscrits dans les filières devront :
  - Montrer en quoi ils répondent à un besoin identifié au sein de la Région
  - Montrer en quoi il s'inscrit dans une ou plusieurs filières porteuses et comment il va contribuer au développement de cette filière en RBC (montrer où il intervient et quels liens il développe avec les autres acteurs de la filière)
  - La seule inscription dans la thématique de la filière ne suffit pas (projet isolé), il faut montrer comment le projet contribue à la consolidation de la filière sur le territoire par une approche intégrée (Cf. importance des partenariats)

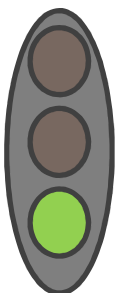
## EXEMPLES



Projet qui ne s'inscrit dans aucune filière et qui ne répond pas à un enjeu prioritaire.

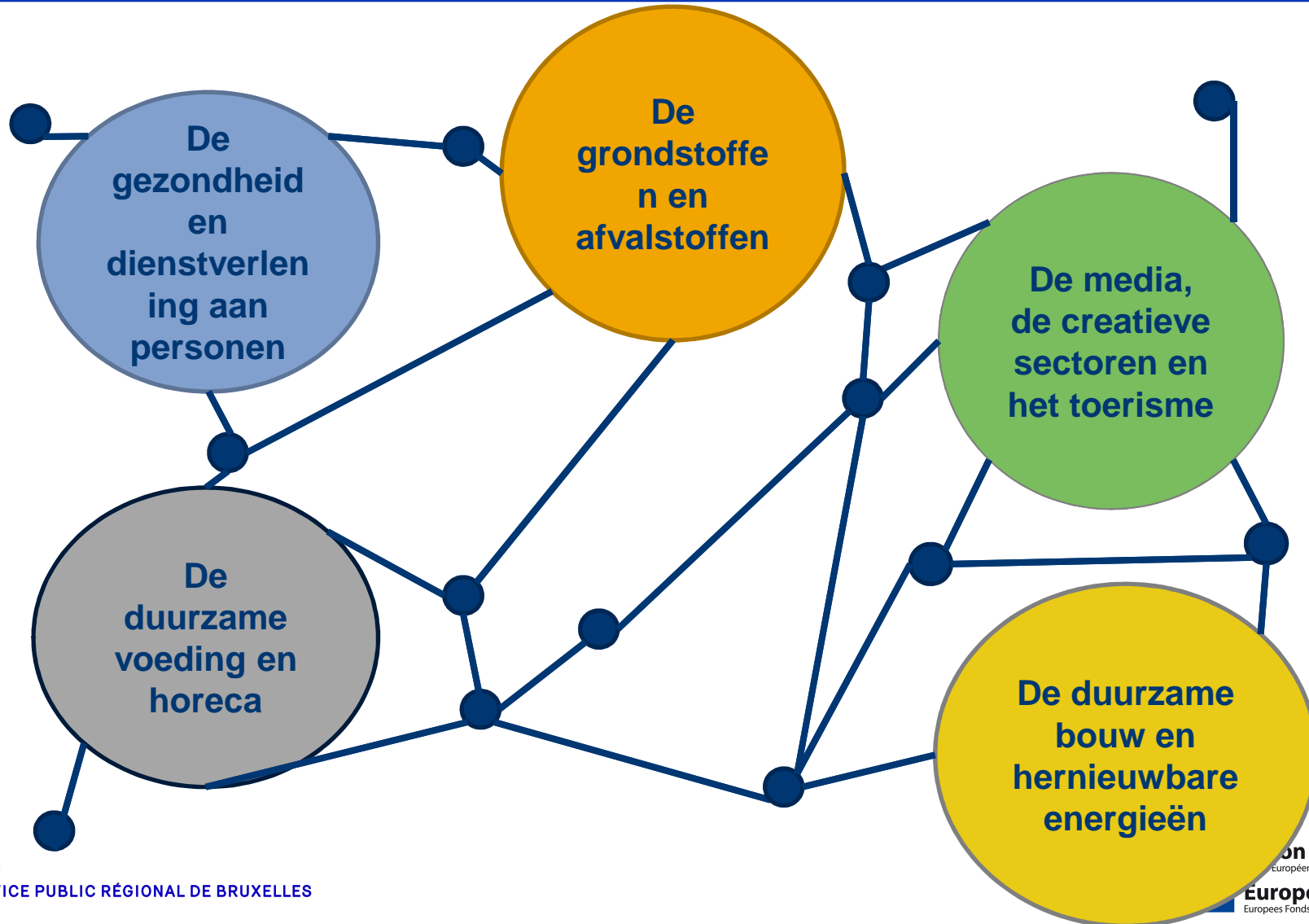


Projets portés par un seul acteur alors que des partenariats seraient souhaitables  
Projets « ovni », sortis de nulle part => maturation nécessaire

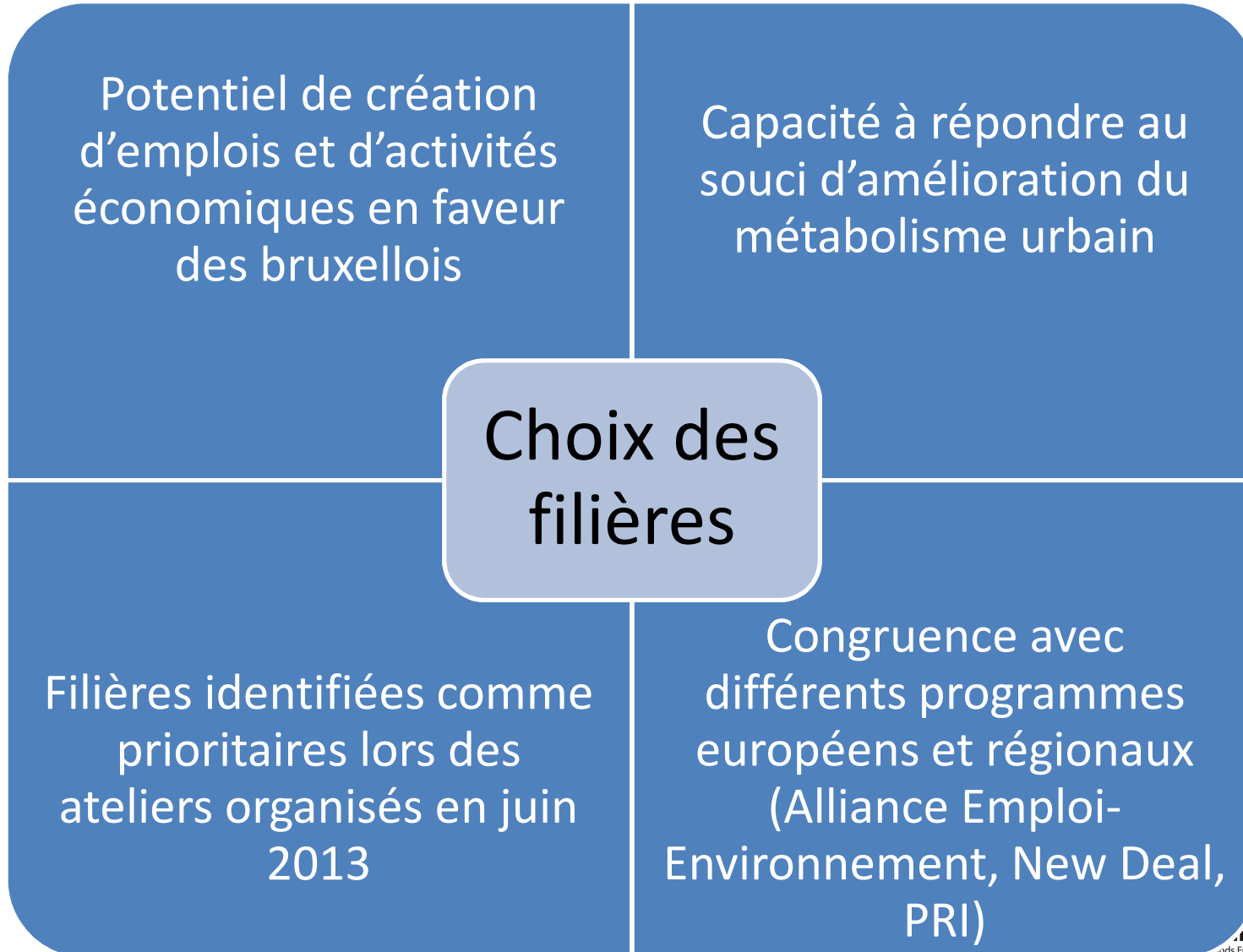


Projets multipartenaires, équilibrés, impliquant des acteurs de différents « mondes » (public, recherche, privé, associatif)

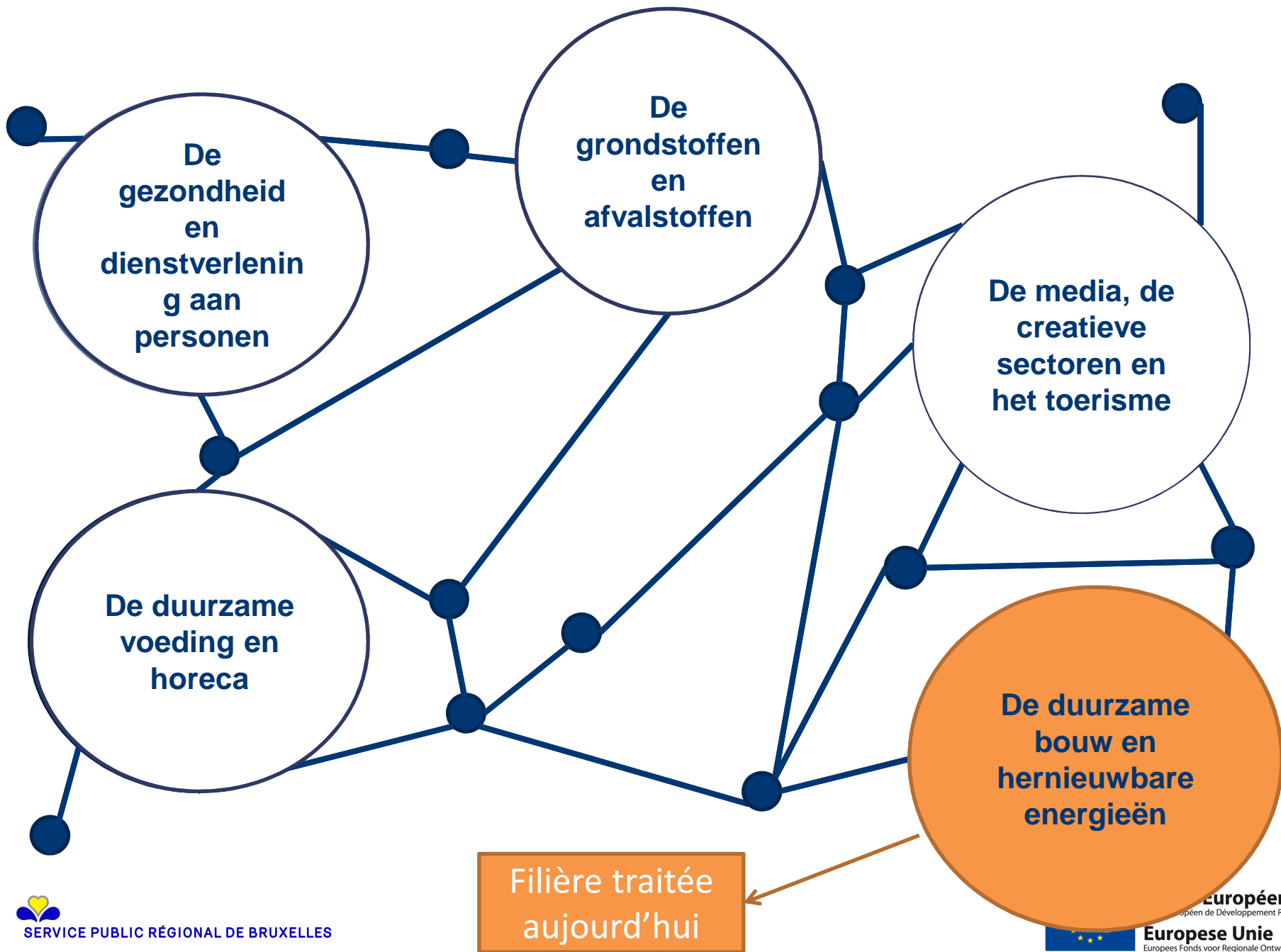
# GEÏDENTIFIEERDE FILIÈRES



# LE CHOIX DES FILIÈRES



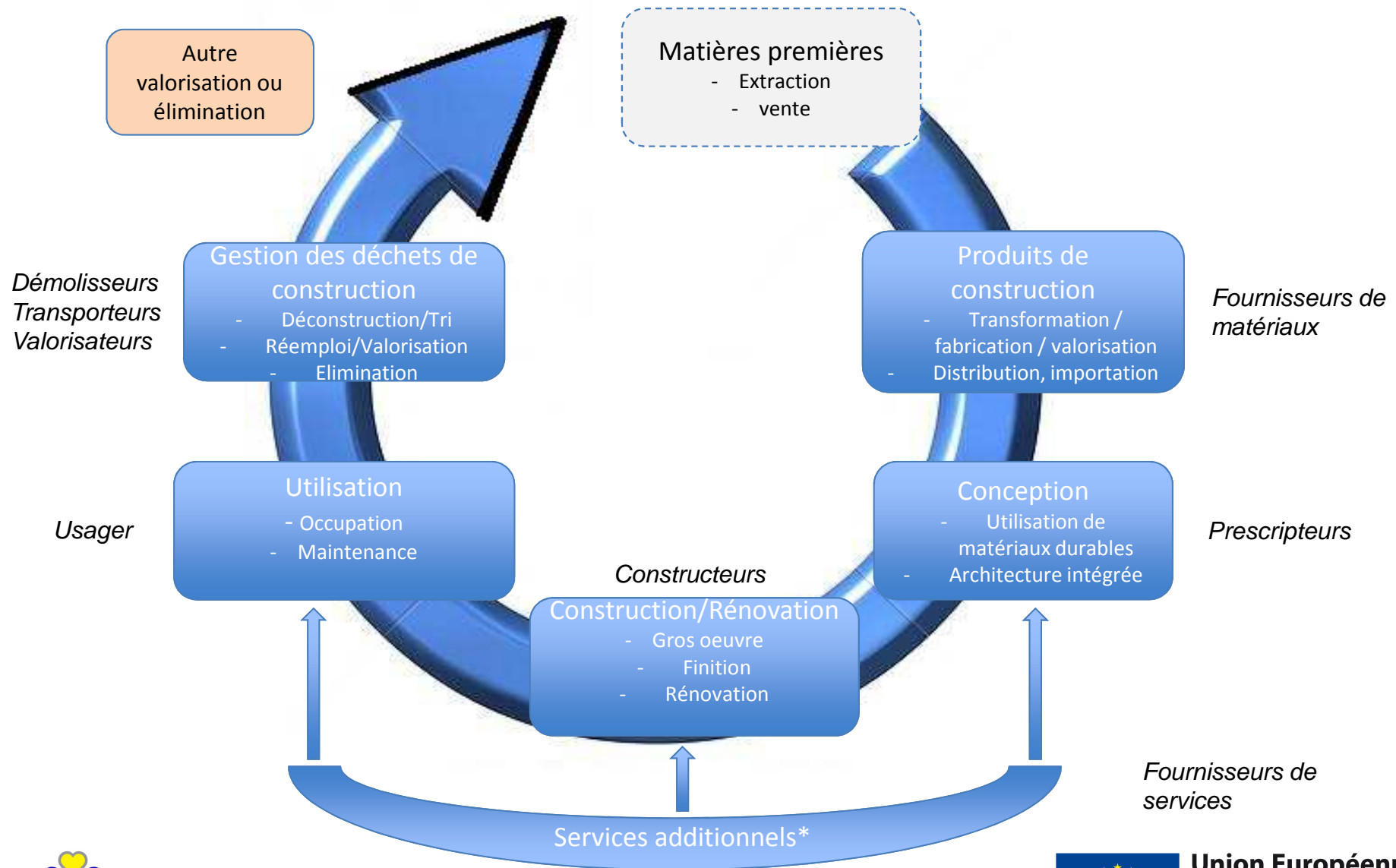
# 3. La filière construction durable et énergie renouvelable



# LA FILIÈRES CONSTRUCTION DURABLE ET ÉNERGIE RENOUVELABLE – QUELQUES DONNÉES

- Secteur de la construction à Bruxelles :
  - 25.000 emplois (2011)
  - Composé à 90% d'indépendants travaillant seul ou de TPE (moins de 5 personnes)
  - Responsable de 70% des émissions de gaz à effet
- Parc immobilier bruxellois :
  - Compte 194.000 bâtiments dont 82% résidentiels
  - Bâti existant ancien et énergivore : les bâtiments de moins de 20 ans représente moins de 9% de l'ensemble du bâti

# LE CYCLE DE PRODUCTION DE LA FILIÈRE



**\* Services additionnels :**

- Conseil eco-construction
- Audit énergétiques
- Promotion immobilière





# LES ACTEURS DE LA FILIÈRE

Acteurs socio-économiques	Opérateurs appuis
<b><i>Fournisseurs de matériaux</i></b>	<b><i>Généralistes</i></b>
Négociants	Actiris
<b><i>Prescripteurs</i></b>	Bruxelles Environnement
Bureaux d'études	Bruxelles Formation
Architectes	Citydev.brussels
<b><i>Fournisseurs de services</i></b>	EFP
Conseillers éco-construction	Impulse.brussels
Professionnels de maintenance	Innorivis
Auditeurs énergétiques	SPRB
Constructeurs	SRIB
Grosses entreprises générales	<b><i>Sectoriels</i></b>
PME/TPE de construction	CCB-C
Entreprises d'économie sociale	CDR-Construction
Valorisateurs	CSTC
Bruxelles Propreté	Fédérations métier
<b><i>Gestionnaires de PAC</i></b>	<b><i>Réseaux</i></b>
	PMP / PHP
	Ecobuild.brussels
	Maisons de l'énergie



# LES ENJEUX DE LA CONSTRUCTION DURABLE

## 1. En termes de RDI

- i. Capacité d'innovation limitée
- ii. Nécessité de rendre les entreprises bruxelloises compétitives en termes de techniques de construction durable innovantes
- iii. Contexte de fortes mutations des techniques, des métiers et du secteur

## 2. En termes de création et développement d'activités et d'emploi

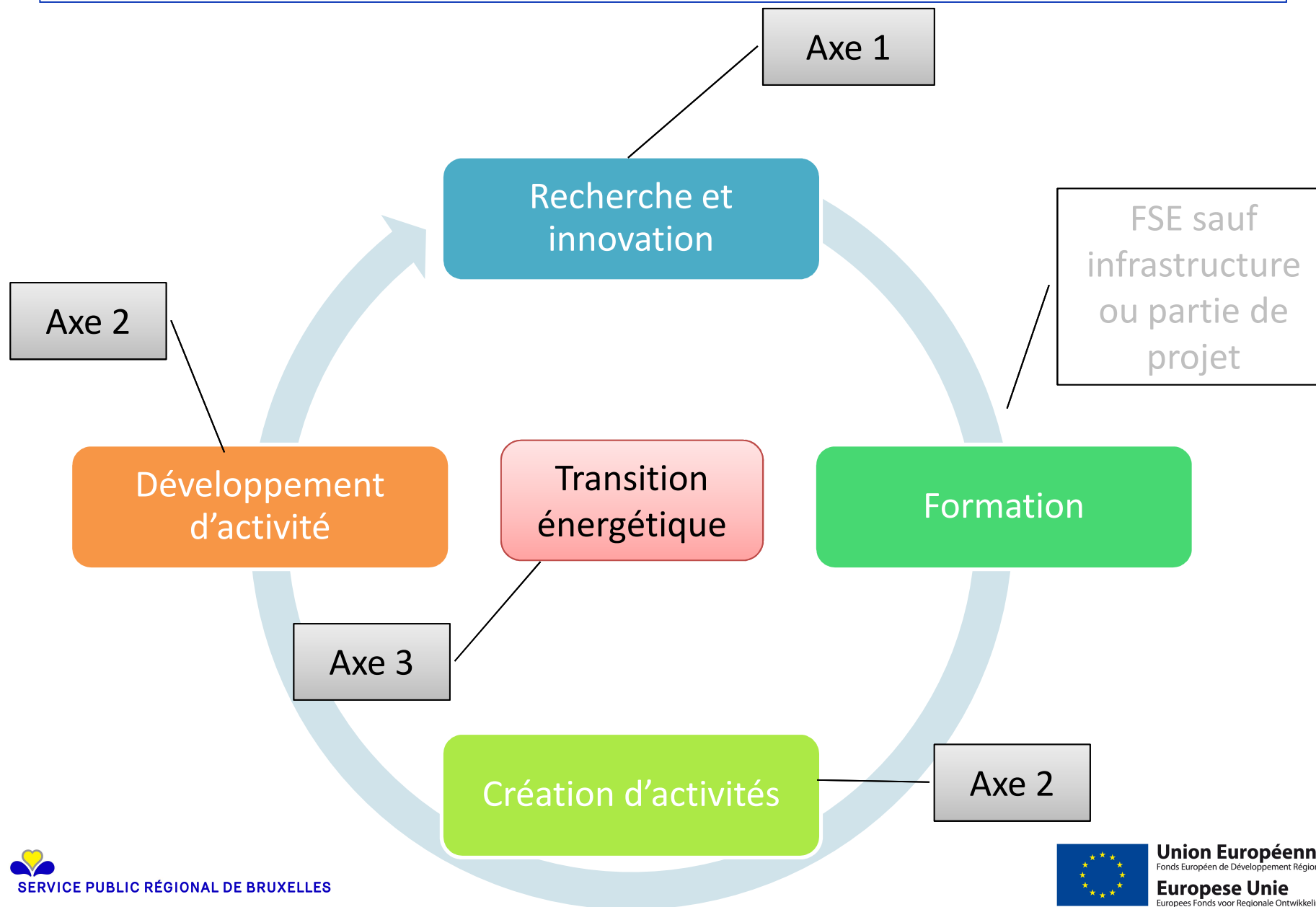
- i. Difficulté pour les PME/TPE de développer une activité pérenne et de croître en construction durable (difficulté de s'inscrire dans une transition vers le durable)
- ii. Pénurie de travailleurs qualifiés et non-qualifiés
- iii. Renforcer l'attrait auprès des jeunes (ex : conditions de travail)
- iv. Problème de concurrence déloyale (ouverture des frontières, travail non déclaré)
- v. Peu de mise en réseau entre les acteurs de la construction en vue de faciliter leur transition vers la construction durable

## 3. En termes d'environnement

- i. Ancienneté du bâti existant et mauvaises performances énergétiques
- ii. Peu de matériaux durables utilisés dans les chantiers de construction
- iii. Manque de valorisation (notamment de réemploi) des déchets de construction
- iv. Nécessité d'informer et de sensibiliser sur l'utilisation et la maintenance des bâtiments durables (notamment au vu de l'objectif "Passif 2015")



# LE CYCLE DE DÉVELOPPEMENT DE LA FILIÈRE



# As 1 : Het onderzoek versterken en de overdracht en het ontstaan van innovatie verbeteren

Specifieke doelstellingen	Soorten steunmaatregelen
1.1 De capaciteiten voor toegepast onderzoek verhogen in verband met de prioritaire uitdagingen geïdentificeerd in de diagnose	1.1.1 Ondersteuning van OOI-projecten en -uitrusting die een reële economische en/of sociale toepassing hebben
	1.1.2 Ondersteuning van onderzoeksprojecten die de prioritaire uitdagingen zoals geïdentificeerd in de diagnose willen aanpakken
1.2 De innovatie verhogen in de KMO's	1.2.1 Acties ter ondersteuning van het op de markt brengen van innoverende projecten van de KMO's
	1.2.2 Acties gericht op het ontwikkelen van locaties voor experimenten en infrastructuur die het mogelijk maken OOI-projecten te testen

## As 2 : Het ondernemerschap versterken en de ontwikkeling van de KMO's in de groeifilières verbeteren

Specifieke doelstellingen	Soorten steunmaatregelen
2.1 Nieuwe activiteiten creëren die tot tewerkstelling leiden met inbegrip van de sociale economie	2.1.1 Sensibilisatie i.v.m. ondernemerschap
	2.1.2 Steun aan het opstarten van een economische activiteit
	2.1.3 Valorisatie van innovatiegebieden, waaronder sociale innovatie en de steun aan de creatie van activiteiten in de kwetsbare wijken
2.2 De ontwikkeling van de KMO's verbeteren, met inbegrip van de projecten van sociale economie	2.2.1 Strategische, administratieve, juridische en technische begeleiding van de KMO's
	2.2.2 Steun aan de strategische begeleiding en sturing van de filières
	2.2.3 Steun aan de creatie en de ontwikkeling van infrastructuur die de ontwikkeling van de filières ondersteunt
	2.2.4 Steun aan de ontwikkeling van projecten van sociale economie

## As 3 : Ondersteunen van de ontwikkeling van een circulaire economie en het rationeel gebruik van grondstoffen in de groeifilières

Specifieke doelstellingen	Soorten steunmaatregelen
3.1. De energietransitie van de Brusselse KMO's versterken	3.1.1 Sensibilisatie, begeleiding, coaching m.b.t; de uitdagingen inzake energie van de KMO's
	3.1.2 Aanvullende steunmaatregelen bij de investeringen in energie in de KMO's
	3.1.3 Acties met als doel het bevorderen van korte circuits en de functionele economie
3.2 De energietransitie in openbare infrastructuren en openbare huisvesting versterken	3.2.1 Sensibilisatie, begeleiding, coaching voor de uitdagingen inzake energie bij de overheidsinstellingen en het Brusselse publiek
	3.2.2 Aanvullende steunmaatregelen bij de investeringen in energie in openbare gebouwen en in de sociale huisvestingssector
3.3 De milieukwaliteit verbeteren van de stedelijke gebieden	3.3.1 Acties met als doel de valorisatie van groenzones
	3.3.2 Acties met als doel de valorisatie van ruimten ten voordele van de zachte mobiliteit
3.4 Ondersteuning van de verbetering van het stedelijke milieu door sanering van de verontreinigde bodems en verlaten industrieterreinen	3.4.1. Acties ter sanering van de verontreinigde bodems

## As 4 : Het levenskader verbeteren van de kwetsbare buurten en bevolkingsgroepen

Specifieke doelstellingen	Soorten steunmaatregelen
4.1 Het aantal opvangplaatsen verhogen voor het onthaal van jonge kinderen	4.1.1 Oprichten van kinderdagverblijven in de achtergestelde wijken
4.2 Het infrastructuuraanbod versterken alsook het aanbod van culturele uitrustingen in de achtergestelde wijken	4.2.1 De oprichting steunen van culturele nabijheidsinfrastructuren en uitrustingen in sleutelzones van stedelijke herkwalificatie
4.3 De deelname van de inwoners aan de stedelijke dynamiek en de stedenbouwkundige projecten in de achtergestelde wijken versterken	4.3.1 Steun aan het invoeren van participerende bepalingen met het oog op de deelname van inwoners aan de stedelijke dynamiek

# Axe 1 : Renforcer la recherche et améliorer le transfert et l'émergence de l'innovation

Objectifs spécifiques	Types d'actions
1.1 Augmenter les capacités de recherche appliquée en lien avec les enjeux prioritaires identifiés dans le diagnostic	1.1.1 Soutien à des projets et des équipements de RDI qui comprennent de réelles applications économiques et/ou sociétales
	1.1.2 Soutien à des projets de recherche qui visent à répondre aux enjeux prioritaires identifiés dans le diagnostic
1.2 Accroître l'innovation au sein des PME	1.2.1 Actions qui visent à appuyer la mise sur le marché des projets d'innovation des PME
	1.2.2 Actions qui visent à développer des lieux d'expérimentation et infrastructures permettant de tester les projets de RDI





## Axe 2 : Renforcer l'entrepreneuriat et améliorer le développement des PME dans les filières porteuses

Objectifs spécifiques	Types d'actions
2.1 Créer des nouvelles activités génératrices d'emplois, y compris dans l'économie sociale	2.1.1 Sensibilisation à l'entrepreneuriat
	2.1.2 Soutien au démarrage d'une activité économique
	2.1.3 Valorisation des gisements d'innovation, dont l'innovation sociale et le soutien à la création d'activités dans les quartiers fragilisés
2.2 Améliorer le développement des PME, y compris les projets d'économie sociale	2.2.1 Accompagnement stratégique, administratif, juridique, technique aux PME
	2.2.2 Soutien à l'accompagnement et au pilotage stratégiques des filières
	2.2.3 Soutien à la création et au développement d'infrastructures qui appuient le développement des filières
	2.2.4 Soutien au développement de projets d'économie sociale



## Axe 3 : Soutenir le développement d'une économie circulaire et l'utilisation rationnelle des ressources dans les filières porteuses

Objectifs spécifiques	Types d'actions
3.1 Renforcer la transition énergétique des PME bruxelloises	3.1.1 Sensibilisation, accompagnement, coaching aux enjeux énergétiques dans les PME
	3.1.2 Soutiens complémentaires aux investissements énergétiques dans les PME
	3.1.3 Actions qui visent à favoriser les circuits courts et l'économie de fonctionnalité
3.2 Renforcer la transition énergétique des infrastructures publiques et du logement public	3.2.1 Sensibilisation, accompagnement, coaching aux enjeux énergétiques et environnementaux urbains auprès des institutions publiques et du public bruxellois
	3.2.2 Soutiens complémentaires aux investissements énergétiques dans les bâtiments publics et dans le logement public
3.3 Améliorer la qualité environnementale des espaces urbains	3.3.1 Actions qui visent à valoriser des espaces verts
	3.3.2 Actions qui visent à valoriser des espaces en faveur de la mobilité douce
3.4 Soutenir l'amélioration de l'environnement urbain à travers la réhabilitation des sols pollués et des friches industrielles	3.4.1. Actions qui visent la réhabilitation des sols pollués

## Axe 4 : Améliorer le cadre de vie des quartiers et des populations fragilisés

Objectifs spécifiques	Types d'actions
4.1 Augmenter le nombre de places d'accueil de la petite enfance dans les quartiers défavorisés	4.1.1 Création de crèches dans les quartiers défavorisés
4.2 Renforcer l'offre d'infrastructures et d'équipements culturels dans les quartiers défavorisés	4.2.1 Soutien à la création d'infrastructures et d'équipements culturels de proximité dans des espaces clés de requalification urbaine
4.3 Renforcer la participation des habitants aux dynamiques urbaines et aux projets d'aménagement urbain dans les quartiers défavorisés	4.3.1 Soutien à la mise en place de dispositifs participatifs en vue de l'inclusion des habitants aux dynamiques urbaines

# QUELS TYPES D'ACTION POUR LE FEDER ?

## AXE 1

### Spécifiques doelstellingen

1.1 De capaciteiten voor toegepast onderzoek verhogen in verband met de prioritaire uitdagingen geïdentificeerd in de diagnose

1.2 De innovatie verhogen in de KMO's

### Exemples de projet

Projet de recherche appliquée concernant des matériaux de construction durables et innovants adaptés au milieu urbain

Accompagnement des entreprises à mettre en œuvre des changements organisationnels

# QUELS TYPES D'ACTION POUR LE FEDER ?

## AXE 2

Objectifs spécifiques	Exemples de projets
2.1 Créer des nouvelles activités génératrices d'emplois, y compris dans l'économie sociale	Soutien au démarrage d'entreprises en économie sociale axées sur l'efficacité énergétique et la construction durable
2.2 Améliorer le développement des PME, y compris les projets d'économie sociale	Projet d'accompagnement des entreprises de construction dans leur transition vers la construction durable

# QUELS TYPES D'ACTION POUR LE FEDER ?

## AXE 3

### Objectifs spécifiques

3.1 Renforcer la transition énergétique des PME bruxelloises

3.2 Renforcer la transition énergétique des infrastructures publiques et du logement public

3.3 Améliorer la qualité environnementale des espaces urbains

3.4 Soutenir l'amélioration de l'environnement urbain à travers la réhabilitation des sols pollués et des friches industrielles

### Exemples de projets

Systemes de prêts (fonds remboursables / instrument financier) pour réaliser des investissements énergétiques en faveur des entreprises ou des bâtiments publics

# QUELS TYPES D'ACTION POUR LE FEDER ?

## AXE 4

### Objectifs spécifiques

4.1 Augmenter le nombre de places d'accueil de la petite enfance dans les quartiers défavorisés

4.2 Renforcer l'offre d'infrastructures et d'équipements culturels dans les quartiers défavorisés

4.3 Renforcer la participation des habitants aux dynamiques urbaines et aux projets d'aménagement urbain dans les quartiers défavorisés



### Exemples de projets

Les constructions envisagées à travers l'axe 4 devront respecter les nouvelles réglementations en matière de PEB et, par là, pourront contribuer à consolider la filière de contraction durable au sein de la Région



# Besoins à Bruxelles

Cycle\PO	Axe 1 - RDI	Axe 2 – Entrepreneuriat / dvp activités / réseau	Axe 3 – transition énergétique / PEB / circuits courts
Produits de construction			
Conception			
Construction/Réno- vation			
Services additionnels			
Utilisation			
Gestion des déchets			



- Les projets devront
  - Se situer dans un OS
  - Montrer en quoi ils répondent à un besoin (enjeu) de la filière en RBC
  - Montrer sur quel chaînon du cycle ils se trouvent

# 5. Discussion sur les projets



## Exemples de projets

Développement d'une filière qui permet de réutiliser les déchets de la construction

Accompagnement des entreprises de construction dans leurs démarches de changement organisationnel et stratégique

Nouvelles expérimentations via les bâtiments exemplaires

Plate-forme réunissant des consultants et formateurs qui échangent sur les meilleures techniques de coaching à mettre en place pour sensibiliser au mieux les PME et employés de ces PME à devenir plus durables

Démarrage d'entreprises en économie sociale axées sur l'efficacité énergétique et la construction durable

Soutien à l'établissement de collectifs d'indépendants en circuit court et local pour CD  
L'intérêt est d'avoir une grappe d'indépendants qui peuvent répondre très rapidement aux demandes du marché et assurer des devis raisonnables et des prestations de qualité

Système de tiers-investisseur entité juridique distincte qui réalise et finance ces investissements pour le compte du propriétaire du bâtiment public et qui se rémunère sur tout ou partie des économies réalisées par cet investissement

# Enjeux et groupements de projets

- Augmenter les capacités de recherche appliquée (OS 1.1) et accroître l'innovation au sein des PME/TPE (OS 1.2.)
- Création de nouvelles activités (y compris l'économie sociale) (OS 2.1.) et accompagnement des PME/TPE à s'inscrire dans la CD (OS 2.2.)
- Soutien à l'accompagnement et au pilotage stratégiques des filières (OS 2.2.)
- Création et au développement d'infrastructures qui appuient le développement de la filière CD (OS 2.2.)
- Sensibilisation, coaching aux enjeux énergétiques et soutien aux investissements (OS 3.1.)

# Vos projets en lien avec quels enjeux?

- Parmi la liste des catégories reprises ci-dessus, à quel type d'enjeu votre projet peut-il être relié (de façon prioritaire)?

## Objectifs

- Identifier des propositions de projets en lien avec les enjeux
- Caractériser projets au regard des enjeux de l'Atelier
- Approfondir et proposer des regroupement

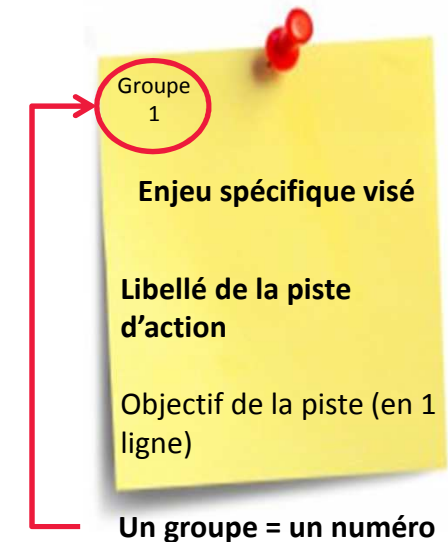
## Ressources

Beamer, post-it, flip chart, marqueurs

## Méthode

- 1. Constitution de groupes de 5 à 10 personnes par type de projet (type d'enjeu)**
- 2. Identification des propositions de projets (30 min.)**
  - Un post-it = une action !
  - Chaque participants a une minute pour présenter son projet
  - Liens et synergies entre les projets
- 3. Mise en commun des post-it avec l'animateur (30 min)**

Plusieurs idées similaires peuvent être rassemblées en une action



## Résultats

- Tableau de synthèse des pistes d'action par thématique

# Het vervolg...

14/05 : Begin  
projectoproep

25/07 : Einde  
projectoproep



Datum	Thema's van de workshops
14/05	<i>Selectiecriteria</i>
27/05	<i>Administratieve vragen</i>
03/06	<i>Territoriale dualisering</i>
06/06	Duurzaam bouwen en hernieuwbare energie
10/06	Duurzame voeding en HORECA
13/06	Gezondheid en diensten voor personen
17/06	Media, creatieve sectoren en toerisme
20/06	Grond- en afvalstoffen
24/06	Overkoepelende projecten en prioritaire uitdagingen

**Dank voor uw  
aandacht !**

**Cécilia De Decker  
Pol Fyalkowski  
Anne-Françoise Raedemaker**

**[cecilia.dedecker@bdo.be](mailto:cecilia.dedecker@bdo.be)**

**Merci pour votre  
attention !**